



TAXE D'APPRENTISSAGE
2017

CPE LYON, L'ÉCOLE DE TOUS LES POSSIBLES

GRÂCE À VOUS, NOUS FORMONS LES TALENTS DE DEMAIN

CHIMIE ET GÉNIE DES PROCÉDÉS
SCIENCES DU NUMÉRIQUE



LYON
CPE
ÉCOLE SUPÉRIEURE
DE CHIMIE PHYSIQUE ÉLECTRONIQUE
DE LYON

“CPE LYON, À VOS CÔTÉS, A BESOIN DE VOUS !

CPE Lyon a été reconnu cette année **Établissement d'Enseignement Supérieur d'Intérêt Général (EESPIG)** par l'État. Ce label consacre notre école au service de la formation, la recherche, le développement économique et le rayonnement international.

En chimie et procédés ou dans le numérique, CPE Lyon forme des ingénieurs polyvalents, autonomes, internationaux, entreprenants, éthiques. Cette année près de 330 jeunes ont été diplômés. Nous avons besoin de votre soutien financier ! Il sera bien utilisé, car si le label EESPIG nous honore, il n'alimente pas notre budget...

L'entreprise du futur, c'est vous, réalisez-la avec les ingénieurs pour un monde nouveau.



Gérard PIGNAULT,
Directeur de CPE Lyon

GRÂCE À VOUS EN 2015-2016

- Aménagement et mise en conformité d'un espace dédié à la réalisation de travaux pratiques et de projets dédiés à la formulation pour les étudiants d'années 4 et 5.
- Acquisition pour l'enseignement de la chimie analytique de deux spectrophotomètres UV visible et d'un chromatographe ionique utilisés par les étudiants d'années 3 et 4.
- Renouvellement intégral du matériel informatique de trois grandes salles de formation afin d'en améliorer les performances d'accès et de calcul : 90 nouvelles unités centrales ont ainsi été mises à disposition des étudiants.
- Poursuite de la montée en gamme des équipements mis à disposition des étudiants de la filière sciences du numérique : oscilloscopes, générateurs et alimentations, instrumentation compacte « tout en un », plateformes Robot, kits d'évaluation - processeurs, capteurs, interfaces. Ces matériels pourront être utilisés pour la réalisation de projets transversaux, de stages de fin d'études, de travaux pratiques, aussi bien à CPE Lyon qu'en dehors de l'école, en fonction des besoins des élèves.

1 200

élèves ingénieurs en formation

3

filières :

- chimie - génie des procédés,
- sciences du numérique,
- informatique et réseaux de communication

90

universités étrangères
partenaires

325

diplômés en 2016

8 500

diplômés en activité

Près de

500

enseignants-chercheurs



POURQUOI CHOISIR

CPE LYON ?



SOUTENIR LA FORMATION CPE LYON AUJOURD'HUI,
C'EST CRÉER VOTRE VALEUR DE DEMAIN.

- **Des ingénieurs, au profil scientifique et technique de haut niveau pour les secteurs en croissance**

Filière chimie - génie des procédés :

- Sciences du vivant et biotechnologies
- Formulation
- Chimie et procédés appliqués à l'environnement
- Perfectionnement en génie des procédés

Filière sciences du numérique :

- Informatique-web et objets communicants
- Réseaux et télécoms
- Image, modélisation et informatique
- Ingénierie des systèmes électroniques
- Robotique de services et intégration des systèmes embarqués

- **La richesse d'un parcours international : 80 % des ingénieurs diplômés ont passé 12 mois à l'étranger, 20 % débutent leur carrière à l'international.**

- **La diversité des parcours de formation : production, recherche et développement, marketing, entrepreneuriat, conseil...**

- **Des valeurs fortes : éthique, ouverture, dimension humaine, innovation, développement durable...**

84%

des diplômés 2015 étaient en activité ou en thèse, 4 mois après l'obtention du diplôme

42%

ont trouvé leur premier emploi suite à une expérience en entreprise

21%

ont trouvé leur premier emploi grâce à leur réseau professionnel ou personnel

Source : enquête Conférence des Grandes Écoles 2016

COMMENT NOUS VERSER VOTRE

TAXE D'APPRENTISSAGE ?

Retrouvez toutes les informations taxe d'apprentissage sur :

www.cpe.fr
rubrique RELATIONS ENTREPRISES/
Taxe d'apprentissage :
soutenez-nous !

Contact : Isabelle FAVRE
Tél. : 04 26 23 45 42
Fax : 04 72 43 16 68
Mail : isabelle.favre@cpe.fr

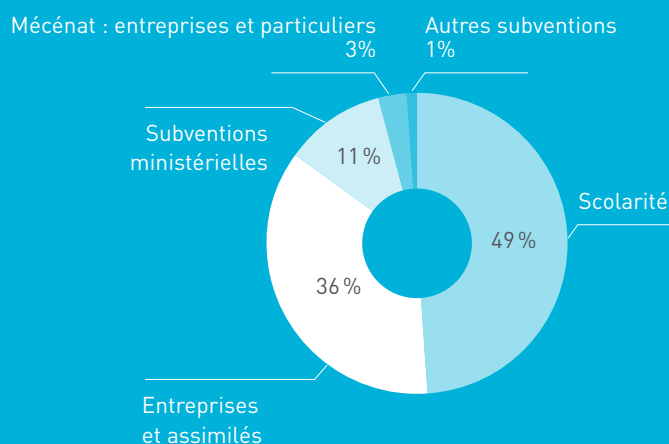
43 boulevard du 11 novembre 1918
BP 82077
69616 Villeurbanne Cedex

Vous devez vous acquitter du paiement de votre taxe d'apprentissage avant le 1^{er} mars 2017 et son versement s'effectue par l'intermédiaire du collecteur de votre choix.

Habilitations de CPE Lyon à préciser sur votre bordereau de versement	QUOTA	HORS QUOTA ou BARÈME	
		Cat A Formations niveaux V, IV, III	Cat B Formations niveaux I et II
CPE Lyon - 43 bd du 11 novembre 1918 69100 Villeurbanne UAI : 0693623N	Non	Non	OUI

Spécificité TPE : si le montant de votre taxe d'apprentissage est inférieur à 415€, vous pouvez affecter en totalité à CPE Lyon la somme à verser au titre du barème.

LE FINANCEMENT DE CPE LYON



CPE Lyon est financée à plus de 88 % par des fonds privés. En 2015, l'évolution de la législation a entraîné, pour CPE Lyon, une baisse importante du montant de la taxe d'apprentissage. Votre engagement aux côtés de l'école pourra renforcer cette source de financement indispensable à la réalisation de la mission de CPE Lyon : former les ingénieurs de demain.

MERCI POUR VOTRE SOUTIEN

