

Formation d'ingénieurs par l'alternance



- Mécanique
 - Génie industriel
 - Informatique et Réseaux de Communication
- ... des formations prêtes à l'emploi.



*Institut des
Techniques d'Ingénieur
de l'Industrie*



La force de l'ITII de Lyon :
**L'INTERACTION DE SES
COMPOSANTS.**

L'ITII, une formation, une expérience professionnelle.

Depuis 1991, l'Institut des Techniques d'Ingénieur de l'Industrie de Lyon forme une nouvelle génération d'ingénieurs en prise directe avec l'entreprise.

Une démarche innovante, une stratégie gagnante.

L'ITII de Lyon a mis en place un système performant d'alternance pédagogique École/Entreprise.

Cette démarche permet simultanément d'appliquer des notions théoriques et d'acquérir des compétences professionnelles.



Chaque année, des entreprises de tous secteurs d'activité participent à la formation des ingénieurs ITII de Lyon.

L'interaction permanente entre l'école et le monde de l'entreprise : un avantage décisif.

Partenaire des entreprises, l'ITII de Lyon ajuste régulièrement ses formations, en fonction de leurs besoins et des évolutions économiques, garantissant ainsi un enseignement parfaitement adapté.

Un réseau de compétences.

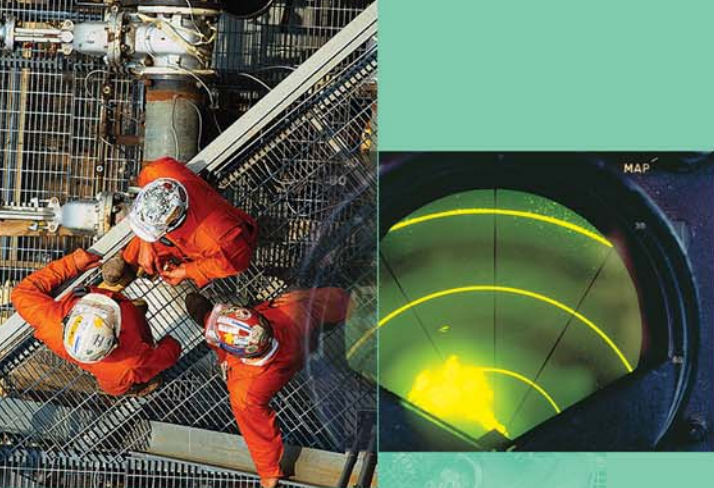
En partenariat avec des organisations professionnelles et des établissements d'enseignement supérieur réputés, l'ITII façonne un nouveau profil d'ingénieur, acteur du changement dans l'entreprise.

Ingénieur par excellence.

L'ingénieur ITII est préparé dès le début de son enseignement à assumer des responsabilités dans l'entreprise, à animer des équipes en vue d'améliorer la compétitivité de l'entreprise.

Une formation rigoureuse, une très bonne connaissance des réalités techniques et économiques : deux qualités recherchées qui ont contribué au succès de l'ITII de Lyon auprès des entrepreneurs comme des futurs ingénieurs.





Alternance pédagogique en 3 ans : **UN PROJET INSCRIT DANS LA RÉALITÉ.**

De la réalité des sciences et techniques...

Chaque formation de l'ITII de Lyon est placée sous la responsabilité pédagogique d'une Ecole réputée qui délivre le diplôme d'ingénieur des techniques de l'industrie, reconnu par la Commission des Titres d'Ingénieur.

Les enseignements scientifiques et techniques portent, selon la formation choisie, sur la mécanique, l'électricité/électronique, les automatismes, l'informatique, les réseaux...

En outre, toutes les formations ITII font une large part (40 à 50%) à :

- la méthodologie de l'ingénieur : conduite de projets, organisation, qualité, sécurité, maintenance,
- la formation à l'encadrement et aux techniques de gestion,
- la maîtrise d'une langue étrangère.

Enfin, chaque élève ingénieur bénéficie de l'assistance d'un tuteur pédagogique.

... à la réalité de l'entreprise.

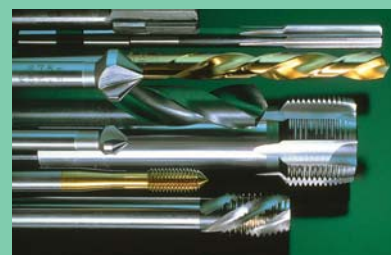
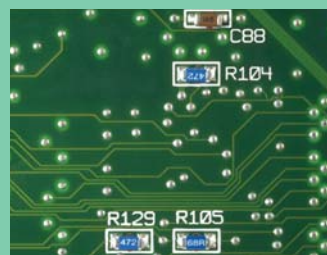
L'alternance pédagogique permet au futur ingénieur d'être actif au cœur de son entreprise pendant les deux tiers de son temps de formation.

Il conduit des projets très concrets choisis par l'entreprise prenant en compte les aspects techniques, économiques et humains du métier d'ingénieur.

Il contribue ainsi à améliorer les performances de son entreprise, tout en validant ses acquis théoriques.

La qualité de cet apport constitue un élément essentiel dans l'évaluation de l'élève-ingénieur.

Un tuteur, cadre technique de l'entreprise, le conseille aux différentes étapes de sa progression : choix des projets, définition des objectifs, mise en œuvre.



TÉMOIGNAGES

“Après un BTS et une année complémentaire en alternance (conduite de projets), j’ai choisi l’ITII pour acquérir une expérience professionnelle et un diplôme d’ingénieur. J’ai pu élargir ma culture industrielle, développer une réelle maîtrise de l’organisation du travail et une faculté d’adaptation à de multiples situations. De plus, percevoir un salaire pendant sa formation, pour un jeune c’est très intéressant ! J’ai maintenant en charge le développement des machines spéciales de nos clients, depuis l’établissement des offres jusqu’à la réalisation. Ce profil ITII d’ingénieur de terrain semble de plus en plus adapté aux besoins de l’industrie. C’est vraiment une voie d’avenir.”

*Jean-Christophe BONIN,
Chargé d’Affaires
SIC MARKING*

*Réalisation et commercialisation de machines
de marquage et de lecture*

La société Robert Bosch France SAS utilise de longue date les formations ITII de Lyon et apprécie beaucoup l’alternance entre l’acquisition de connaissances théoriques en école et de compétences pratiques dans l’entreprise. Aussi dès que s’est ouverte la spécialité "Informatique et Réseaux de Communication", j’ai intégré dans mon service un apprenti ingénieur pour suivre cette formation de 3 ans. L’excellent niveau qu’il a atteint nous a permis de l’embaucher comme ingénieur administrateur systèmes et réseaux à l’issue de son contrat d’apprentissage. Très satisfait de cette formation, j’y ai inscrit l’un de mes collaborateurs, technicien supérieur expérimenté, par la voie de la formation continue.

*Gérard LANÇON
Chef du Groupe Systèmes et Réseaux
ROBERT BOSCH France SAS*

“Dès 1993, j’ai fait confiance à ITII pour la formation en alternance d’un apprenti ingénieur qui m’a été proposé. Celui-ci occupe à ce jour un poste de responsabilité au sein de l’entreprise. J’ai renouvelé aujourd’hui cette confiance en proposant à l’ITII la promotion d’un salarié BTS. Après une session de mise à niveau, celui-ci a été intégré dans le cycle de formation continue qui lui permet d’acquérir un diplôme d’ingénieur en 3 ans tout en continuant de compléter son expérience professionnelle”.

*Roger DUVERNAY,
Président du Directoire
SMP 2
Mécanique de précision*



“Dans la continuité du cursus BTS Maintenance Industrielle par apprentissage, j’ai suivi la formation en alternance Mécanique de l’ITII. Cela m’a permis d’intégrer la société ORANGINA PAMPRYL (1 000 personnes en France), Groupe International Cadbury Schweppes. A l’issue de ma formation, j’ai pris le poste de Responsable des Travaux Neufs du site de Meyzieu, avec des perspectives très intéressantes pour le futur”.

*David VANNIER,
Responsable Travaux Neufs
ORANGINA PAMPRYL
Production de boissons gazeuses*

“Après 5 ans d’expérience professionnelle, j’ai beaucoup apprécié la richesse de la formation Mécanique de l’ITII :

- enseignement varié en sciences et techniques, communication, design, ergonomie,
- disponibilité de tous les intervenants,
- diversité des élèves de ma promotion : jeunes apprentis ou salariés expérimentés, entreprises très variées par leurs activités et leurs tailles.

Une expérience à conseiller”.

*Rémi TORRALBA,
Ingénieur Production
MONIN Mécanique
Mécanique de précision*

“Après un DUT Génie Mécanique, je souhaitais suivre une formation d’ingénieur assez générale pour me permettre d’évoluer facilement dans mon futur métier. J’ai donc choisi l’alternance avec l’ITII, dans la filière Génie Industriel. Cette formation m’a apporté, en plus d’une approche théorique solide, une réelle expérience en entreprise.”

*Eric TOURNAIRE,
Responsable Maintenance et Méthodes
SCHERDEL RHÔNE RESSORTS
Fabrication de ressorts*

“Je voulais quitter le domaine technique dans lequel j’évoluais en tant que chef de secteur, pour m’orienter vers la gestion (les chiffres m’ont toujours attiré). Une formation à l’ITII m’a été proposée par le Directeur Administratif et Financier. J’ai saisi cette opportunité et j’ai choisi la formation Génie Industriel, option Conduite d’Affaires.

La formation m’a apporté :

- une découverte de l’entreprise dans son ensemble
- une prise de conscience de l’importance de l’environnement, maîtrisable ou non, dans lequel gravite un projet, une situation
- la capacité de mieux prendre en compte les enjeux personnels de chacun qui influencent fortement la faisabilité d’un projet.

Je suis devenu Chargé de Clientèle dans le domaine de l’énergie et des services pour évoluer ultérieurement vers le Contrôle de Gestion”.

*Emmanuel COTTENET,
Chargé de clientèle
DALKIA Energie Services
Prestation de services en chauffage et froid urbains*

“La bonne intégration des futurs ingénieurs dans l’entreprise est primordiale. La participation totale d’un apprenti au développement de l’entreprise nous aide en apportant :

- la technicité qui nous est demandée
- des idées différentes de celles des chefs de service.

L’apprenti acquiert ainsi une réelle autonomie. Les formations en alternance dispensées par l’ITII participent pleinement à cet aboutissement. A noter que les jeunes qui ont fait leur apprentissage dans une PME ont aussi trouvé leur place dans des grands groupes industriels”.

*Christian THERY,
Dirigeant
DESAUTEL SA
Fabrication d’extincteurs*

“J’ai décidé d’intégrer la formation Mécanique de l’ITII après une période de 10 ans dans la vie active pour élargir mes connaissances techniques, gestion du personnel, management et obtenir un diplôme d’ingénieur. La formation en alternance m’a permis de rester en contact avec mon entreprise et d’acquérir une vision à la fois théorique et de terrain. J’ai pu ainsi évoluer de ma fonction de chef d’atelier à celle de cadre de direction”.

*Gérald SALVADORI,
Directeur Technique
SAMSON S.A.
Appareils de régulation de pression, température, débit*

Deux voies d'accès À LA RÉUSSITE.

Afin de forger de nouvelles compétences mais aussi de valoriser les potentiels existants au sein de l'entreprise, l'ITII de Lyon accueille des diplômés BTS et DUT techniques, en formation continue ou en apprentissage.

Formation d'ingénieurs par l'alternance

Par la formation continue

Salariés ayant au moins 3 ans d'expérience

**Formation continue alternée
sur 3 ans**

Par l'apprentissage

Jeunes de moins de 26 ans

**Contrat d'apprentissage
en 3 ans**

**Titulaires d'un DUT
ou
d'un BTS technique**

3 spécialités

Mécanique
(maîtrise de la production)

Titre délivré par



Génie Industriel

- Option : Conduite d'affaires
- Option : Chaîne logistique industrielle

Titre délivré par



**Informatique et
Réseaux de Communication**

Titre délivré par



Diplômes d'ingénieur reconnus par la Commission des Titres d'Ingénieur

La formation continue constitue une excellente opportunité pour les entreprises souhaitant valoriser les capacités de leurs meilleurs techniciens supérieurs.

L'apprentissage permet aux entreprises de participer directement à la formation de leurs futurs ingénieurs.



Ingénieur Mécanique (maîtrise de la production)

Diplôme délivré par l'ECAM

L'objectif est de former des ingénieurs de terrain, dotés de solides compétences techniques (tout particulièrement en mécanique) et managériales. Ils sont destinés à exercer leur métier dans les domaines suivants : production, méthodes, industrialisation, qualité...

L'ingénieur Mécanique sera capable de :

- Anticiper et choisir les procédés de fabrication et les moyens à mettre en œuvre (main d'œuvre, matières premières, investissements) et déterminer les budgets correspondants
- Concevoir des outillages et des machines spéciales permettant d'atteindre les objectifs fixés en relation avec les exigences du marché
- Mettre en œuvre l'ensemble des moyens permettant la réalisation de la production, la maîtrise de la qualité, la manutention, le stockage, la gestion des flux, en respectant les réglementations en matière d'hygiène, de sécurité et d'environnement
- Animer une équipe de techniciens et de dessinateurs, et dialoguer avec l'ensemble des services concernés par les projets

Fonctions exercées en entreprise

Ingénieur d'études, ingénieur méthodes, ingénieur industrialisation, ingénieur qualité,...

Entreprises concernées

Entreprises de tous les secteurs d'activités industrielles.

Des formations adaptées AUX RÉALITÉS DE L'ENTREPRISE.

Ingénieur en Génie Industriel

Diplôme délivré par le CESI

L'objectif est de former des ingénieurs de terrain polyvalents, dotés de compétences techniques aussi bien en électricité/électronique qu'en mécanique.

Selon l'option choisie, ils sont destinés à exercer leur métier plutôt dans les domaines de la production et de la maintenance ou dans la conduite d'affaires.

L'ingénieur en Génie Industriel sera capable de :

Option : Chaîne logistique industrielle

- Analyser et améliorer un système logistique global : approvisionnement, production et livraison
- Planifier et gérer les ressources d'un système logistique : humaines, matérielles et financières

Option : Conduite d'affaires

- Assurer le suivi complet d'un projet industriel (en tant que vendeur ou acheteur) : prospection, études, devis, contrat, réalisation, réception par le client, SAV
- Gérer les ressources mises à sa disposition
- Participer au développement de l'entreprise en France ou à l'international

Fonctions exercées en entreprise

Ingénieur de production, responsable logistique, chef de projet "supply chain", ingénieur polyvalent en PME, chargé d'affaires, ingénieur technico-commercial, responsable produit,...

Entreprises concernées

Entreprises de tous les secteurs d'activités industrielles.

Informatique et Réseaux de Communication

Diplôme délivré par CPE Lyon

L'objectif est de former des ingénieurs spécialistes des systèmes d'information et de communication, maîtrisant les technologies de l'informatique, des réseaux et des télécommunications.

L'ingénieur Informatique et Réseaux de Communication sera capable de :

- Modéliser; concevoir; optimiser le système d'information de l'entreprise en s'assurant de sa sécurité, de son intégrité, de sa rentabilité et de sa pérennité
- Modéliser l'architecture des réseaux, les dimensionner, les interconnecter et les faire évoluer en fonction des besoins, des coûts et des évolutions technologiques
- Conduire des projets de conception, développement et déploiement dans les deux domaines précédents aussi bien en terme de gestion de projet que d'encadrement d'équipe

Fonctions exercées en entreprise

Ingénieur administrateur système et réseaux, administrateur de bases de données, chef de projet, intégrateur d'applications, expert systèmes d'exploitation, expert réseaux/télécom, etc.

Entreprises concernées

Entreprises industrielles, sociétés de services, entreprises du secteur tertiaire.

Nos partenaires

Organisations professionnelles

METALLURGIE rhodanienne

UFSE - Union des Fondateurs du Sud-Est

CCIL - Chambre de Commerce
et d'Industrie de Lyon

UIC Rhône-Alpes - Union des Industries
Chimiques

MEDEF Lyon Rhône

SYNTEC INFORMATIQUE



Enseignement supérieur

ECAM - Ecole Catholique d'Arts et Métiers

ECL - Ecole Centrale de Lyon

INSA - Institut National des Sciences Appliquées

UCB - Université Claude Bernard Lyon I

CESI - Centre d'Etudes Supérieures Industrielles
du Sud-Est

ENSPM - Ecole Nationale Supérieure du Pétrole
et des Moteurs

INTERFORA Performances

CPE Lyon - Ecole Supérieure de Chimie Physique
Electronique

L'ITII de Lyon est adhérent à la Conférence Nationale des ITII,
réseau des formations d'ingénieur animé par
l'Union des Industries et Métiers de la Métallurgie (UIMM)



*Institut des
Techniques d'Ingénieur
de l'Industrie*

60, Avenue Jean Mermoz - 69372 Lyon Cedex 08
Tel : 04 78 77 07 57 - Fax : 04 78 77 35 39
www.afpi-cfai.com - e-mail : itii.lyon@dial.oleane.com

